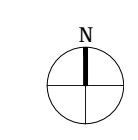


SÃO JOÃO DA PESQUEIRA

- Limite Concelho (CAOP 2022)
- Limite de Freguesia
- ▭ ESTRUTURA ECOLÓGICA FUNDAMENTAL:
 - ▭ Áreas Hidrológicas Fundamentais
 - ▭ Áreas Ecológicas Fundamentais
 - ▭ Áreas de Conexão Fundamentais
- ESTRUTURA ECOLÓGICA COMPLEMENTAR:
 - ▭ Áreas Ecológicas Complementares
- ESTRUTURA URBANA E SOCIOCULTURAL:
 - ▭ Corredores Verdes
 - ▭ Corredores Pedonais
 - ▭ Áreas de Valorização Recreativa
 - ▭ Áreas de Valorização Cultural
 - ▭ Áreas de Valorização Geológica



2ª REVISÃO DO PLANO DIRETOR MUNICIPAL DE VILA NOVA DE FOZ CÔA
ESTRUTURA ECOLÓGICA MUNICIPAL

CÂMARA MUNICIPAL DE VILA NOVA DE FOZ CÔA

Estado Integrado de Projetos e Planos

Projeto de Urbanização do Município de Vila Nova de Foz Côa - Plano Diretor Municipal - 2ª Revisão

Escala: 1:10000

Data: JUNHO 2024

Projeto de Urbanização do Município de Vila Nova de Foz Côa - Plano Diretor Municipal - 2ª Revisão

Escala: 1:10000

Data: JUNHO 2024