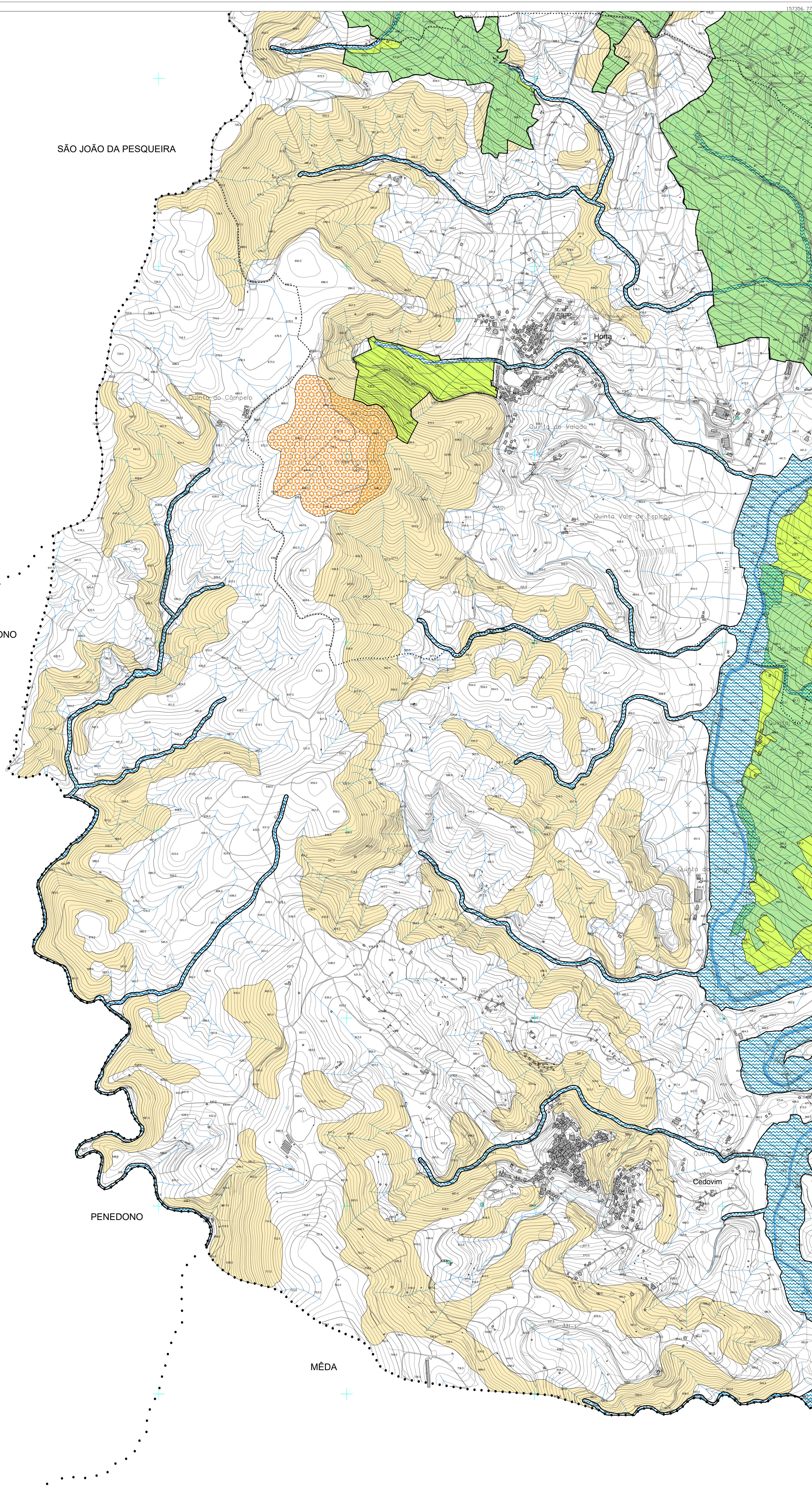


148756_77



SÃO JOÃO DA PESQUEIRA

PENEDONO

PENEDONO

MÉDA

- Limite Concelho (CAOP 2022)
- Limite de Freguesia
- ▭ ESTRUTURA ECOLÓGICA FUNDAMENTAL:
 - ▭ Áreas Hidrológicas Fundamentais
 - ▭ Áreas Ecológicas Fundamentais
 - ▭ Áreas de Conexão Fundamentais
- ESTRUTURA ECOLÓGICA COMPLEMENTAR:
 - ▭ Áreas Ecológicas Complementares
- ESTRUTURA URBANA E SOCIOCULTURAL:
 - ▭ Corredores Verdes
 - ▭ Corredores Pedonais
 - ▭ Áreas de Valorização Recreativa
 - ▭ Áreas de Valorização Cultural
 - ▭ Áreas de Valorização Geológica

2ª REVISÃO DO PLANO DIRETOR MUNICIPAL DE VILA NOVA DE FOZ CÔA
ESTRUTURA ECOLÓGICA MUNICIPAL

CÂMARA MUNICIPAL DE VILA NOVA DE FOZ CÔA

PROPOSTA DO PLANO

Elaborado por: **Estúdios Integrados de Projectos e Planeamento, Lda**
 Rua da República, 170-172A, Vila Nova de Foz Côa, Vila Nova de Foz Côa, Portugal
 Telefone: +351 253 773800 | Fax: +351 253 773801 | Email: info@estudiosintegrados.com

Escala: 1:10000

Data: JUNHO 2024

Planta Nº 5

